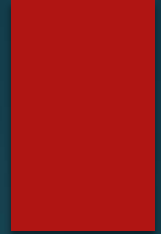


Tájváltozás indikátorok

Tájjobszervatóriumok



Dr. Konkoly-Gyuró Éva

Dr. Tirászi Ágnes

Soproni Egyetem-Erdőmérnöki Kar - EVGI

Tájtudományi és Vidékfejlesztési Intézeti tanszék

Tájműhely Kft.

Dr. Kollányi László

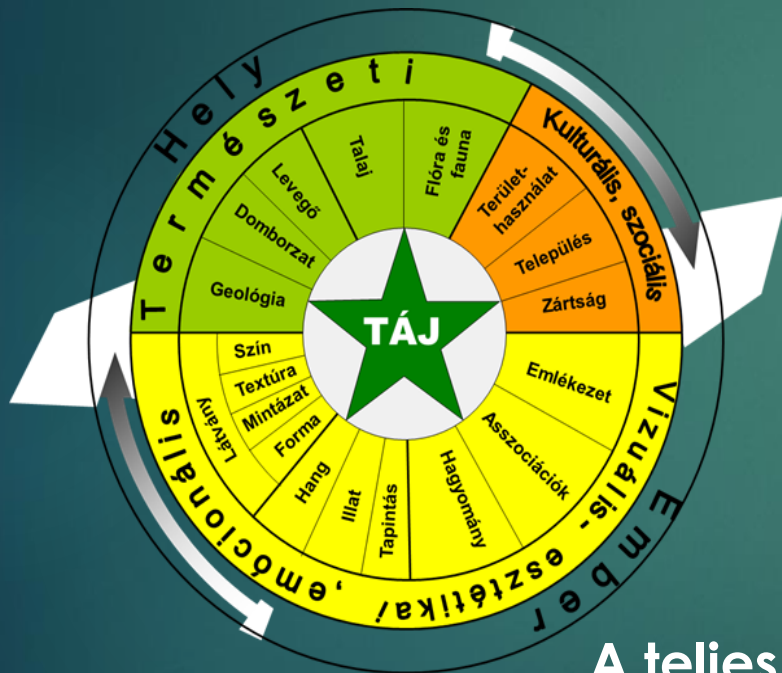
Szent István Egyetem Tájépítészeti Kar

Területi Tervezési Tanszék

TÁJMONITORING

▶ Tematikus áttekintés

Mit monitorozunk?



A teljes országterületet!

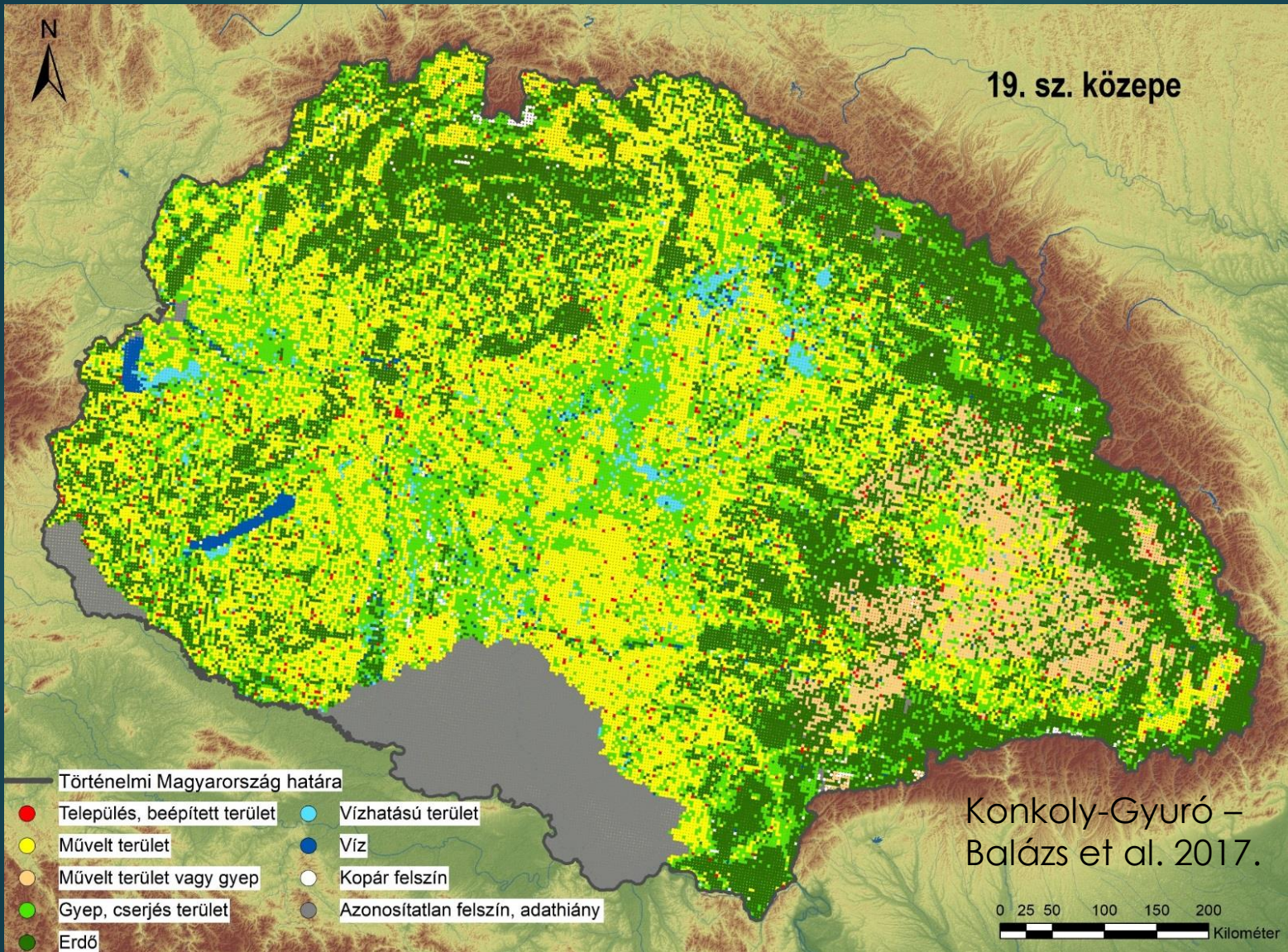
Milyen léptékben?

▶ Információforrás alapú áttekintés

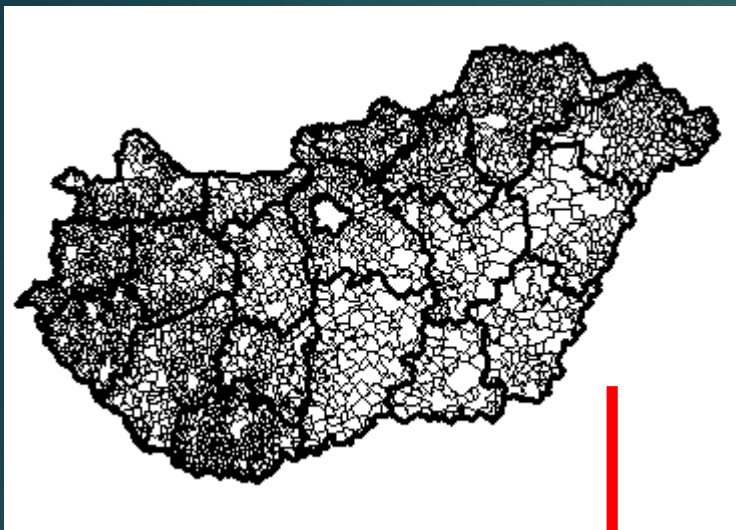
Milyen adatok alapján?

- **Távérzékelés (légifotó, űrfelvétel) - téranalízis**
- **Földi érzékelés (fotó, rajz, műalkotás, leírás)**
- **Reflexiók (szociológiai felmérés)**
- Statisztikai adatok

Felszínborítás változás nagytáj léptékben

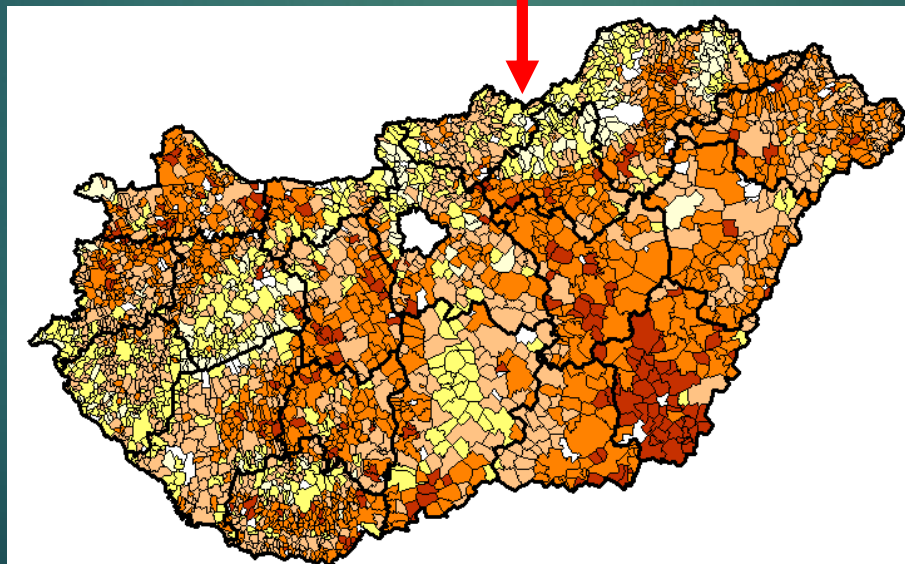


Földhasználat statisztikai adatok alapján



Ksh_kou	Tei_nev1	sz189	sz1913	sz1935	sz1962	sz1971	sz1984	kgy1895	kgy191	kgy1935	kgy1962	kgy197	kgy1984	szo1895
1 737	Aba	5 814	6 129	6 220	5 305	5 326	5 597	135	140	150	385	402	437	11
1 244	Abászalók	7 259	8 074	7 753	8 333	7 882	7 716	101	117	123	318	237	305	159
1 254	Abaliget	544	581	573	270	255	167	15	11	12	16	25	59	44
2 455	Abasár	1 119	0	920	390	313	139	90	81	77	83	101	121	21
1 566	Abaujalpár	181	211	209	168	141	135	10	11	12	22	38	33	0
2 671	Abaujkér	1 494	1 597	1 603	1 385	1 378	1 073	51	55	53	59	62	73	1
282	Abaujlek	459	448	470	376	378	371	17	16	15	42	53	75	0
359	Abaujszántó	1 806	2 002	1 992	1 987	1 904	1 898	87	98	105	103	118	202	104
2 633	Abaujszolonok	490	628	627	526	522	391	16	17	18	27	22	26	0
227	Abaujvár	567	753	478	475	464	392	29	31	27	33	42	53	0
1 188	Abda	1 686	1 564	1 418	1 336	1 327	1 021	20	23	20	71	71	147	1
1 035	Abod	0	0	0	0	0	0	0	0	0	0	0	0	0
2 787	ABONY	0 101	10 438	10 476	9 576	9 649	9 662	72	143	175	444	435	594	173
456	Ábrahámhegy	85	83	114	162	116	76	2	2	8	15	9	131	109
442	Ács	6 116	6 374	6 546	7 226	7 234	7 222	57	40	60	111	121	320	188
1 857	Acsa	1 348	1 341	1 333	1 225	1 232	1 181	41	36	37	55	51	80	4
721	Acsád	863	867	895	827	852	818	5	5	16	28	31	52	2
3 338	Acsalag	446	558	575	611	732	686	8	4	3	13	16	48	0
1 813	Ácstesztér	1 264	1 303	1 223	985	950	892	7	2	10	27	169	228	56
2 324	Adács	2 489	2 881	3 099	2 984	2 921	2 781	40	35	75	73	100	113	0
608	Ádánd	2 203	2 265	2 238	2 017	2 046	1 946	16	19	20	82	80	190	36
730	Adásztevel	599	675	679	571	540	565	16	17	11	26	37	53	27
892	Adony	2 353	2 607	3 934	3 804	3 891	3 982	65	71	84	100	130	181	18

Grafikus adatok
OTAB 2.

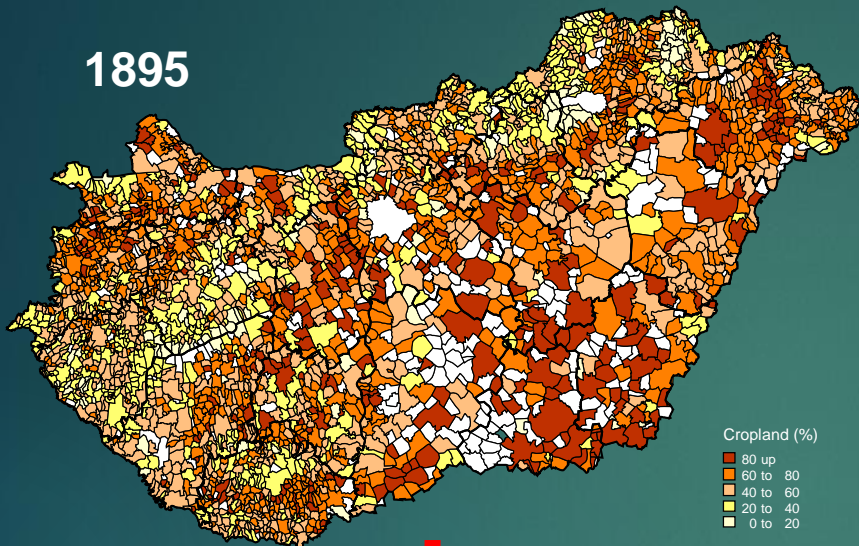


Táblázatos adatok
KSH Földterület
adatsor 1895-1984.
Kollányi et al

Földhasználat statisztikai adatok alapján

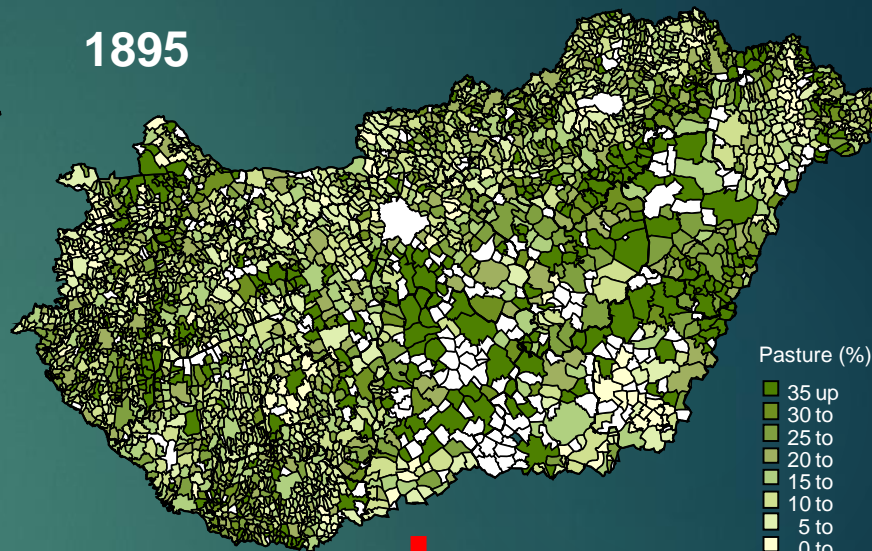
Szántóterületek alakulása

1895

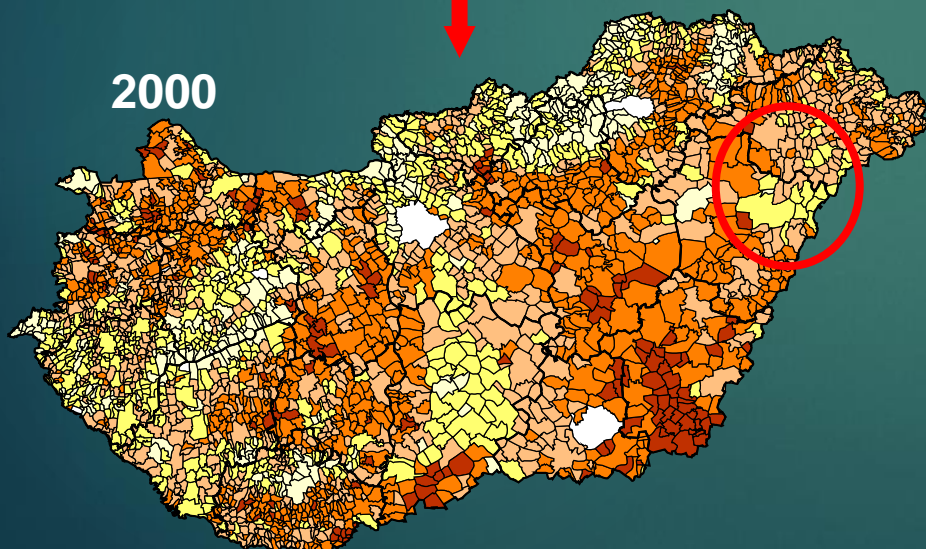


Gyepterületek alakulása

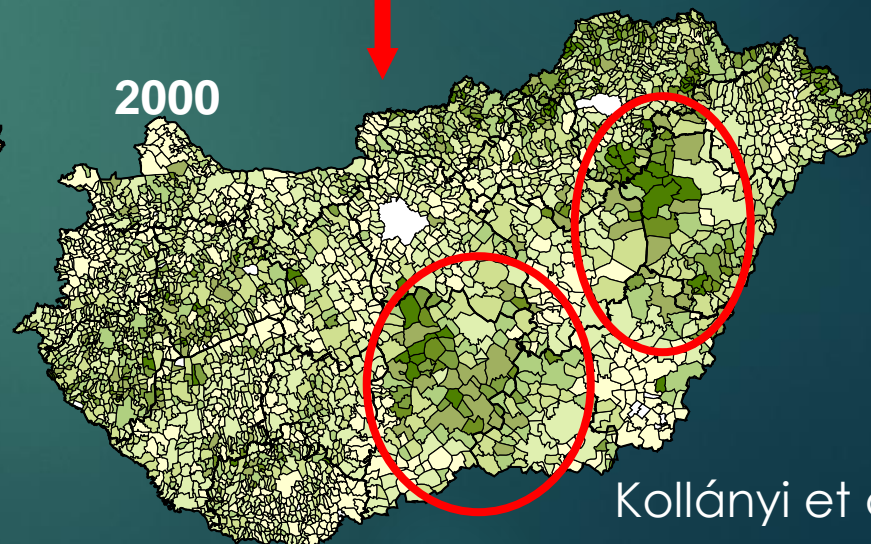
1895



2000



2000

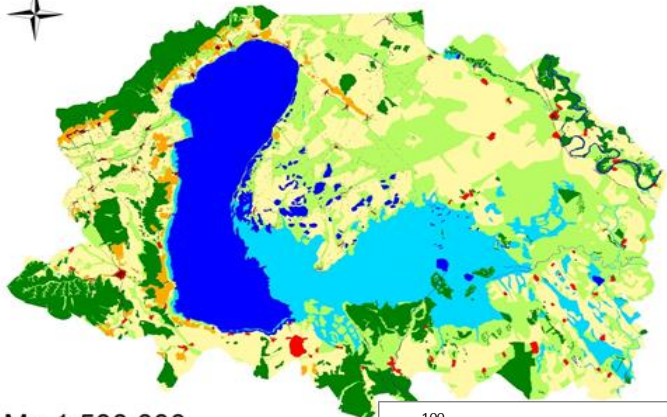


Kollányi et al

Felszínborítás változás kistáj léptékben

Fertő-Hanság a 18. századtól napjainkig

I. Katonai felmérés (1784)

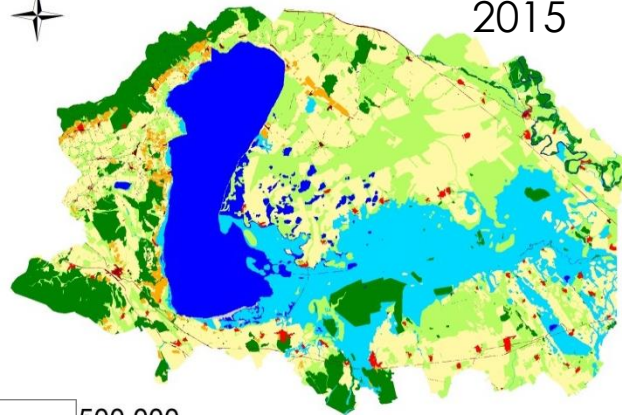


Jelmagyarázat

- Zárt beépítés, út, vasút
- Nyílt beépítés, zöldfelület
- Szántóföld
- Szőlő, gyümölcsös, kert
- Erdő, fás terület
- Gyep
- Vizenyős terület
- Nyílt vízfelszín
- Kopár felszín, egyéb

M= 1:500 000

II. Katonai felmérés (1840-45)

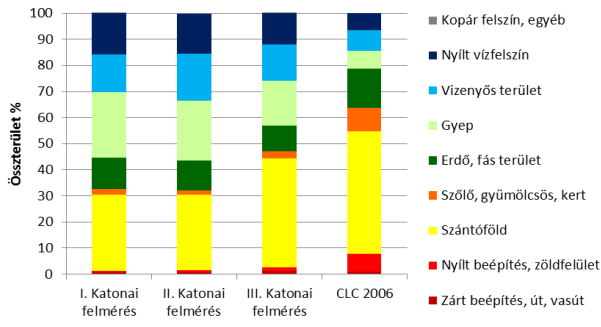
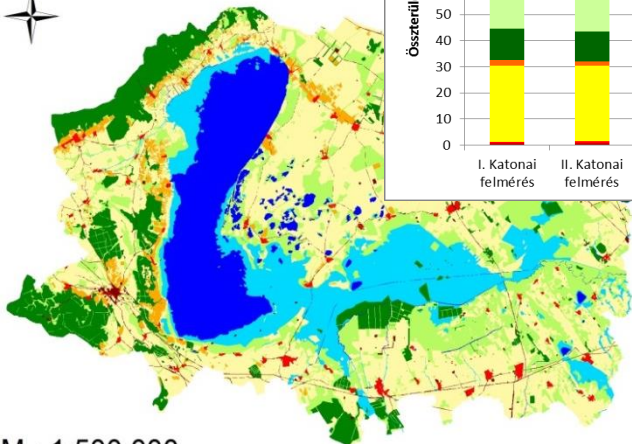


Jelmagyarázat

- Zárt beépítés, út, vasút
- Nyílt beépítés, zöldfelület
- Szántóföld
- Szőlő, gyümölcsös, kert
- Erdő, fás terület
- Gyep
- Vizenyős terület
- Nyílt vízfelszín
- Kopár felszín, egyéb

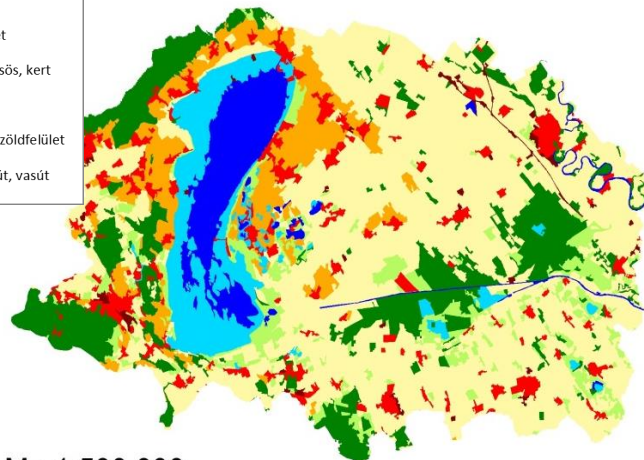
M= 500 000

III. Katonai felmérés (1874)



M= 1:500 000

CORINE (2006)



Jelmagyarázat

- Zárt beépítés, út, vasút
- Nyílt beépítés, zöldfelület
- Szántóföld
- Szőlő, gyümölcsös, kert
- Erdő, fás terület
- Gyep
- Vizenyős terület
- Nyílt vízfelszín
- Kopár felszín, egyéb

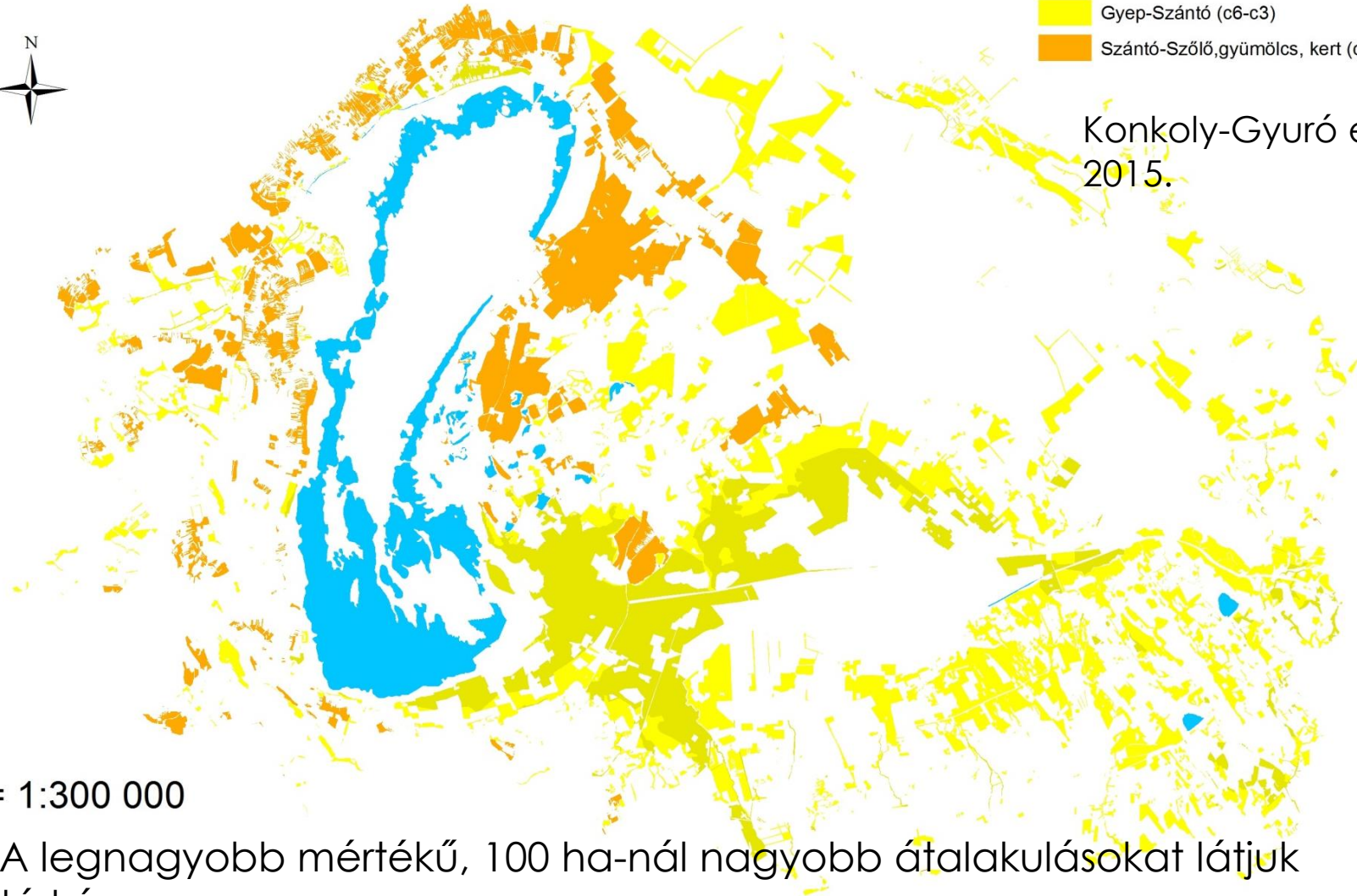
M= 1:500 000

Felszínborítás változás kistáj léptékben Fertő-Hanság a 19. századtól napjainkig

Jelmagyarázat

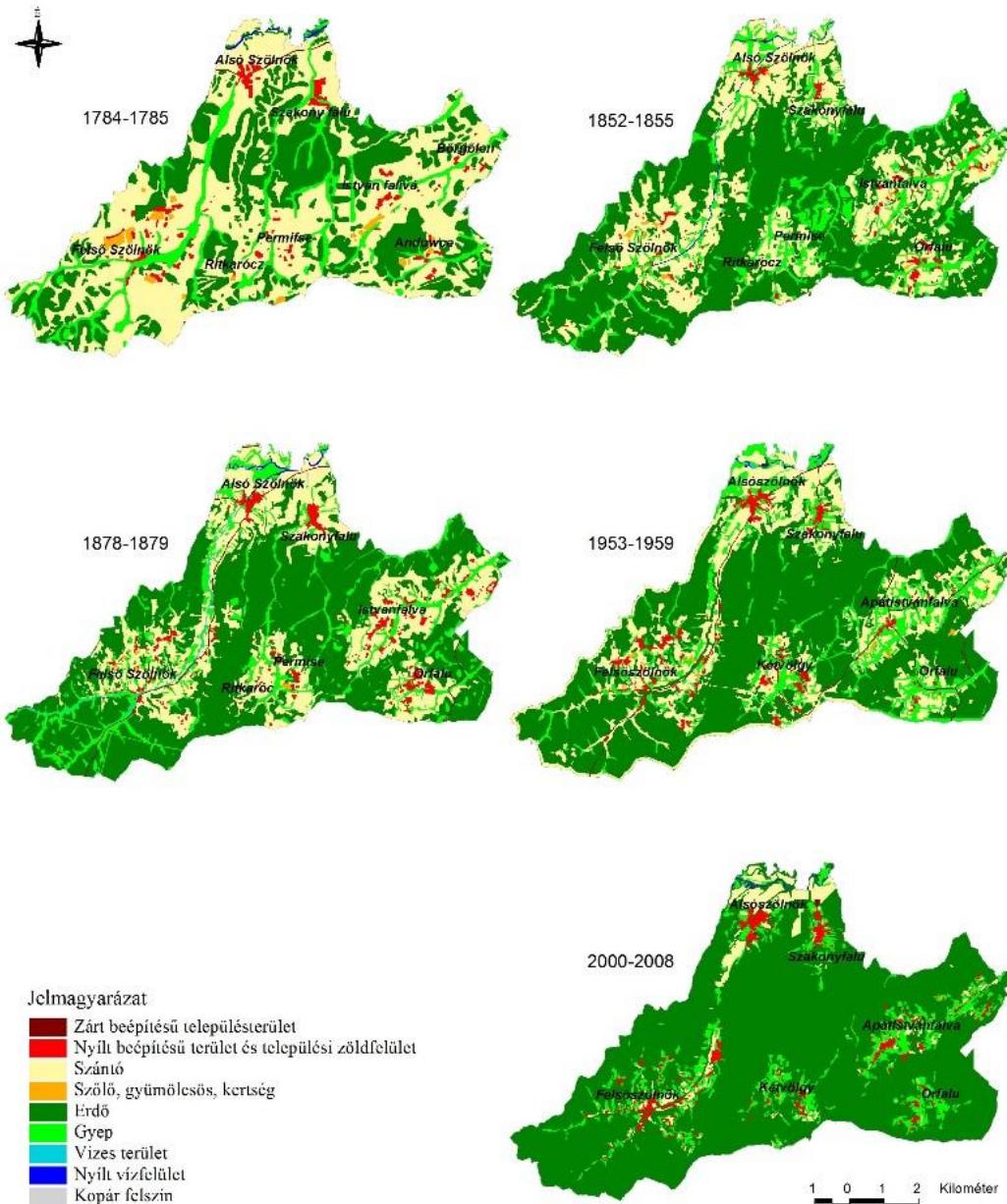
- Nyílt vízfelszín- Vizenyős terület (c8-c7)
- Vizenyős terület-Szántó (c7-c3)
- Gyep-Szántó (c6-c3)
- Szántó-Szőlő,gyümölcs, kert (c3_c4)

Konkoly-Gyuró et al.
2015.



M= 1:300 000

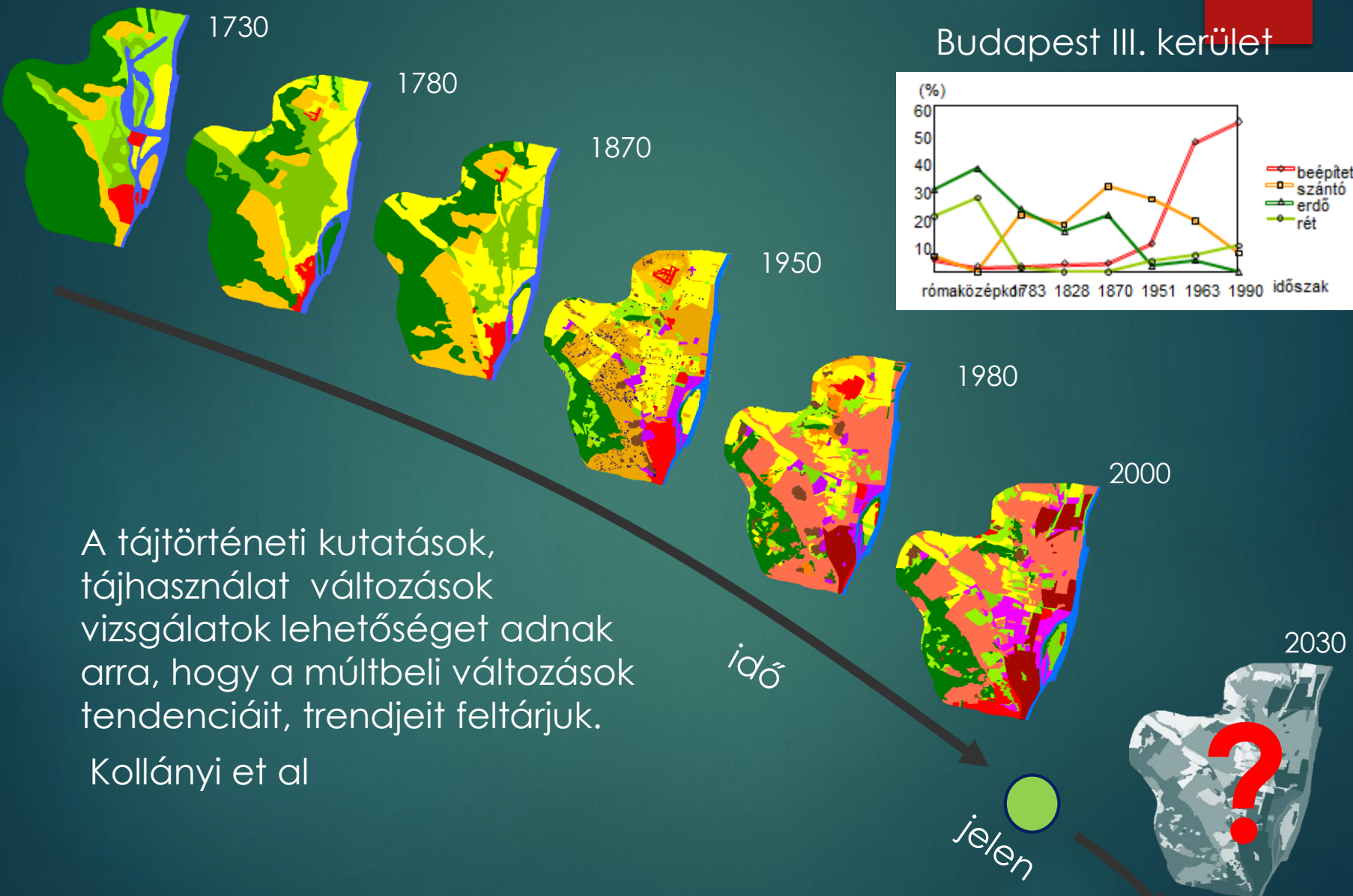
A legnagyobb mértékű, 100 ha-nál nagyobb átalakulásokat látjuk térképen



Tájszerkezet változás az Órségben a 18. századtól napjainkig

Balázs – Konkoly-Gyuró
2015.

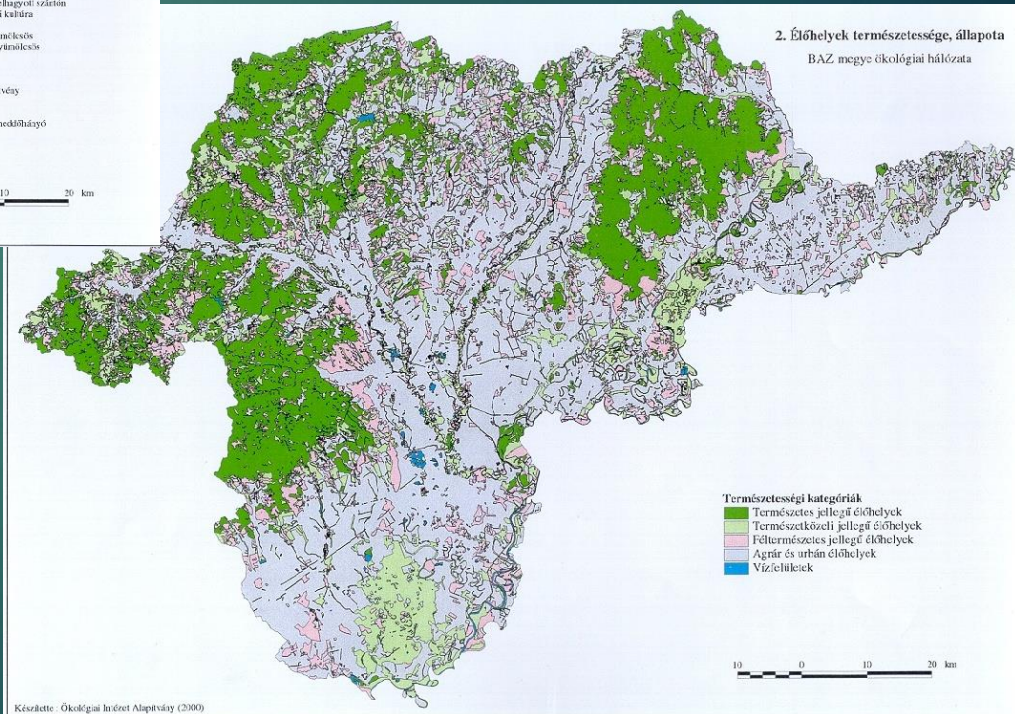
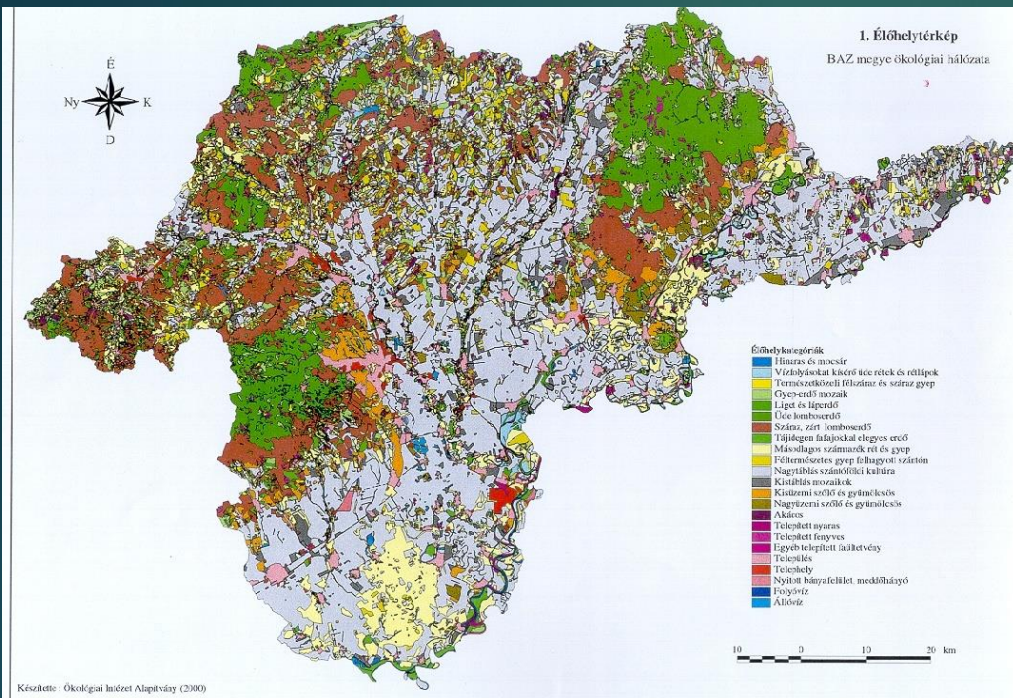
Felszínborítás – tájszerkezet változás helyi léptékben



A tájtörténeti kutatások, tájhasználat változások vizsgálatok lehetőséget adnak arra, hogy a múltbeli változások tendenciáit, trendjeit feltárjuk.

Kollányi et al

Felszínborítás/élőhely természetesség



Nagy D. et al. Borsod-Abaúj-Zemplén megye Ökológiai Hálózat tervének vizsgálati munkarésze

Három javasolt (döntően) **menyiségi** monitoring témakör

1. **Felszínborítás kontinuitás**/változás - fő mutatók:

1. Beépített felszínek
2. Művelt területek
3. Gyep és vízhatású területek
4. Erdők

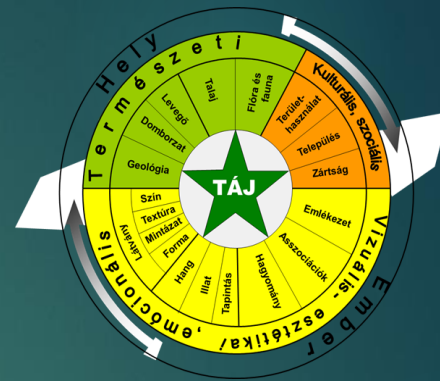
2. **Tájszerkezet**: felszínborítás mintázat - fő mutatók

1. Mozaikosság
2. Felszínborítás dominancia

3. **Tájátalakítottság** - fő mutatók

1. Felszínborítás/élőhely természetesség
2. Használat intenzitás

A TÁJELEMZÉS többlete



a természet- és humán tudományok metszéspontjában

Miért nem elég a mennyiségek elemzése – mire jó a minőségi információ?

- a tájfogalom létrejötte: mentális konstrukcióként értelmezett tér (táj-tér-hely)
- felmerülő fogalmak: határ, arculat, kapcsolat, lenyomat, tükröződés, kötődés, szülőföld, haza, felelősség, döntés, cselekvés, hatás, változás

Javasolt jellemzően **minőségi** tájmonitoring témakörök

1. **Táj harmónia** – állapot és változás organikus volta

1. adottságok és használat megfelelése
2. tájváltozás és a tájkép harmóniája - lakosság, szakemberek és látogatók megítélése

2. **Táj megbecsültsége** – tudatosság a táj értékei iránt

1. Formális megbecsültség – természeti és kulturális örökségvédelem területei és objektumai
2. Informális megbecsültség – látogatottság, tájreprezentációk, szociális media megjelenés, lakosság, szakemberek és látogatók megítélése

TÁJOSZERVATÓRIUMOK EURÓPÁBAN

Az Európai Táj Egyezmény
megvalósításának eszközei
az Európa Tanács ajánlása alapján

**Mennyiségi
és
Minőségi
Tájmonitoring**

Council of Europe, [Recommendation CM/Rec\(2008\)3](#) on the guidelines for the implementation of the European Landscape Convention: suggests setting up the relevant Landscape Observatories, Centres or Institutes to study and monitor the dynamics of the landscapes (Appendix 1, 10).

Európai Tájegyezmény ajánlása a Tájobszervatóriumokra

- ▶ Folyamatos **tájmegfigyelés, információ**szolgáltatás
- ▶ **Önálló**, vagy nagyobb megfigyelési rendszer **részeiként** működhetnek
- ▶ Létrehozás **különböző területi szinteken**: helyi, regionális, nemzeti, nemzetközi
- ▶ A Tájobszervatóriumok **szervezetének** kialakítása az érintett közigazgatási szervek feladata, de lehetővé kell tennie az együttműködést a tudósok, szakemberek, hatóságok és a közvélemény között

Council of Europe, [Recommendation CM/Rec\(2008\)3](#) on the guidelines for the implementation of the European Landscape Convention: suggests setting up the relevant Landscape Observatories, Centres or Institutes to study and monitor the dynamics of the landscapes (Appendix 1, 10).

Tájobszervatóriumok feladata

- ▶ adott időpontban a **tájállapot leírása**
- ▶ **Információ- és tapasztalatszere** a **hatásokról**: a tájpolitikákról a védelem, a kezelésre és a tervezés tevékenységeiről, a nyilvánosság részvételéről a különböző területi szinteken
- ▶ A tájakról szóló **történelmi dokumentumokat** gyűjtése , rendezése (archívumok, szövegek, fényképek stb.)
- ▶ **Mennyiségi és minőségi mutatók** kidolgozása a tájpolitikák hatékonyságának értékelésére;
- ▶ **Tendenciák**, előrejelzések vagy forgatókönyvek elemzése

Council of Europe, [Recommendation CM/Rec\(2008\)3](#) on the guidelines for the implementation of the European Landscape Convention: suggests setting up the relevant Landscape Observatories, Centres or Institutes to study and monitor the dynamics of the landscapes (Appendix 1, 10).

Tájjobszervatóriumok Európában

Legend

- Local LO
- Regional LO
- ▭ Interregional LO
- ▭ National LO

Országos:

- ▶ Franciaország
- ▶ Belgium
- ▶ Hollandia
- ▶ Olaszország

A térkép nem teljeskörűen mutatja a Tájjobszervatóriumokat



<http://areeweb.polito.it/LOD/who.htm>

Tájobszervatóriumok létrehozása

Nemzetközi Szeminárium

Landscape Observatories in Europe 2000-2013:

from ELC Recommendations to Local Initiatives,

2013. június 27-28. **Firenze, Olaszország**

Szervezők: RECEPENELC, UNISCAPE, CIVILSCAPE, Torino Egyetem

Nemzetközi konferencia

Amersfoort, Hollandia, 2017 február 9-10,

Szervezők: LandschappenNL, UNISCAPE, CIVILSCAPE..

Több mint 100 résztvevő : Portugália, Spanyolország, Olaszország, Anglia, Finnország, Hollandia..

Európai gyakorlat

Három jelentős Európai hálózat:

Egyetemek európai hálózata a Tájegyezmény megvalósítása érdekében

- ▶ **UNISCAPE-European Network** of Universities for the implementation of the European Landscape Convention

Civil társadalmi szervezetek nemzetközi egyesülete

- ▶ **CIVILSCAPE: NGO-s** for the European Landscape Convention

Helyi és regionális hatóságok európai hálózata

- ▶ **RECEPENELC**
- ▶ European Network of Local and regional authorities for the implementation of the European Landscape Convention

Felépítés és működés

▶ **Top-down:**

nemzeti és regionális intézmények,

céljuk a tervezési és döntéshozatali folyamatokat támogató mutatók kidolgozása

▶ **Bottom-up:**

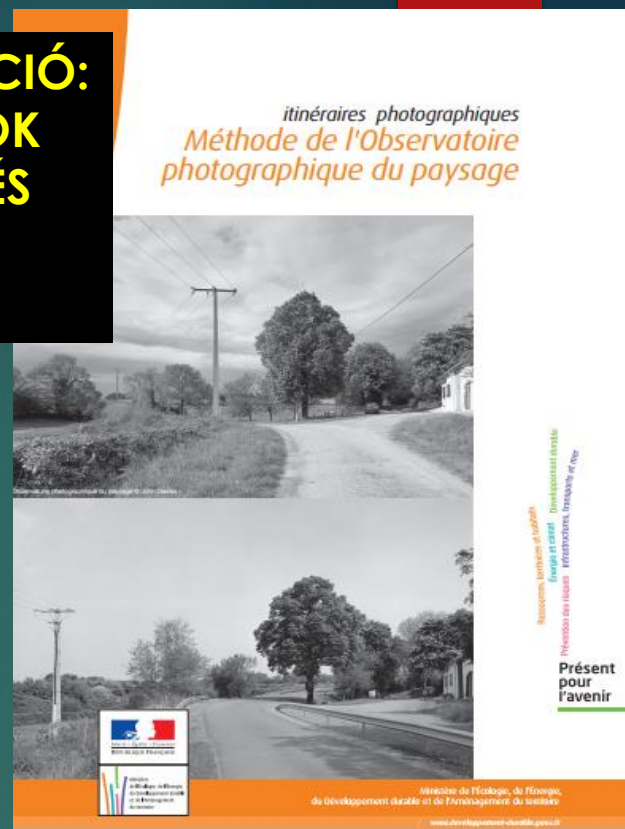
Kistérségi, helyi szervezetek

Lényeges a nyilvánosság részvétele a helyi vélemények és kezdeményezések megjelenítése

Országos Franciaország

TÁJREPRESENTÁCIÓ: FOTÓSorozatok TUDOMÁNYOS ÉS MŰVÉSZI ÁBRÁZOLÁS

- ▶ l'Observatoire photographique national du paysage
- ▶ 1991: az Ökológiai Minisztérium kezdeményezése
- ▶ 2008: Környezetvédelmi Minisztérium Megfigyelő Intézetének módszertana és weblap



Observatoire Photographique National du Paysage
Ecologie et Développement Durable

Retour catalogue de cartes

Situation

Localiser

Département: Saisir les premières lettres

Localiser Réinitialiser

Recentrer

Projection: RGF93 / Lambert 93

X:

Choisissez une échelle

<http://observatoiredespaysages.fr/atg-et-miroirs/#>

TÁJVÁLTOZÁS FOTÓDOKUMENTÁCIÓJA



06 0020 02 – mai 1996 – John DAVIES



06 0020 04 – 1998 – Christian MOLITOR



06 0020 05 – 1999 – Christian MOLITOR



06 0020 06 – 2008 – John DAVIES

TÁJVÁLTOZÁS FOTÓDOMENTÁCIÓJA



15 0017 01 - janvier 1985 - Jean DEAVRY



15 0017 02 - janvier 1990 - Jean DEAVRY



15 0017 03 - septembre 1999 - Claude PHILIPPOT



15 0017 04 - septembre 2004 - Claude PHILIPPOT

TÁJVÁLTOZÁS FOTÓDOMENTÁCIÓJA



Vallée du Loch n°1 2007



Vallée du Loch n°3 2011

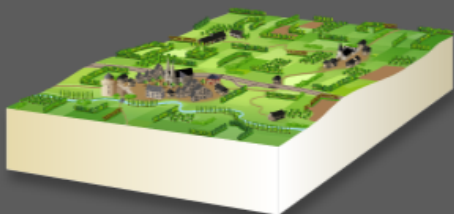
TÁJVÁLTOZÁS BEMUTATÁS

L'évolution du paysage en Bretagne

Mise en valeur des observatoires photographiques



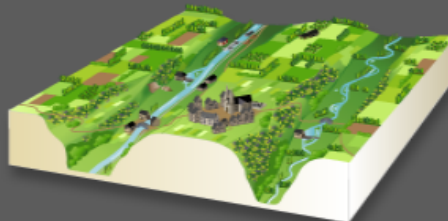
/ La ville et le bourg



L'exode rural et la concentration de la population dans les centres urbains constituent des mutations qui ont profondément marqué les paysages et le cadre de vie ces dernières décennies. Les configurations urbaines sont bien sûr diverses en Bretagne, des grandes agglomérations aux petits bourgs ruraux, en fonction de l'orientation économique vers l'agroalimentaire, l'industrie, la pêche, le tourisme... Le modèle le plus courant d'évolution développé ici est l'étalement urbain d'une ville moyenne, associé à l'évolution plus modeste d'un bourg rural.



/ La vallée



Dans un massif ancien au relief en creux, les vallées structurent l'organisation des réseaux de transports, l'habitat, les activités agricoles et artisanales. Elles constituent un paysage à part entière qui est souvent négligé dans les représentations et rarement considéré en tant qu'entité dans les politiques publiques. L'évolution des vallées en Bretagne est pourtant un enjeu important en termes d'activités, d'environnement, de ressources en eau et en énergie. A travers l'exemple de vallées encaissées au sein de plateaux agricoles, il s'agit ici d'un paysage à connaître et reconnaître.



/ Le littoral balnéaire



Le linéaire de côtes est une particularité de la Bretagne et le paysage littoral est relativement varié, avec ses pointes rocheuses et criques sableuses, mais également les rias, les golfes, les polders, les îles, les ports. Ce paysage a subi depuis un siècle de profondes mutations du fait de l'explosion du tourisme et des loisirs nautiques. La concentration de la population sur le littoral et l'urbanisation qui en résulte sont le phénomène majeur, particulièrement frappant dans l'émergence du modèle de la station balnéaire dont nous proposons d'analyser les différentes facettes.



**Bretagneban működő tájjobszervatórium
– tájfejlődés elemzés blokkdiagramokon**

TÁJREPREZENTÁCIÓ TÉRKÉPI, FOTÓ ÉS FESTMÉNYÁBRÁZOLÁS ALAPJÁN



Hollandia

**KOMPLEX
ADATBÁZIS**

- ▶ Landschappen NL -több mint 300.000 tagú NGO-kezdeményezte, majd tovább erősítették kormányzati, akadémiai szervek is

Feladat: adatok gyűjtése - **adatbázisok összekapcsolása**

- ▶ Legjelentősebb része a tájak társadalmi értékelése:

Táj megbecsültség 2006-tól Goossen (2016)



WAARNEMINGEN

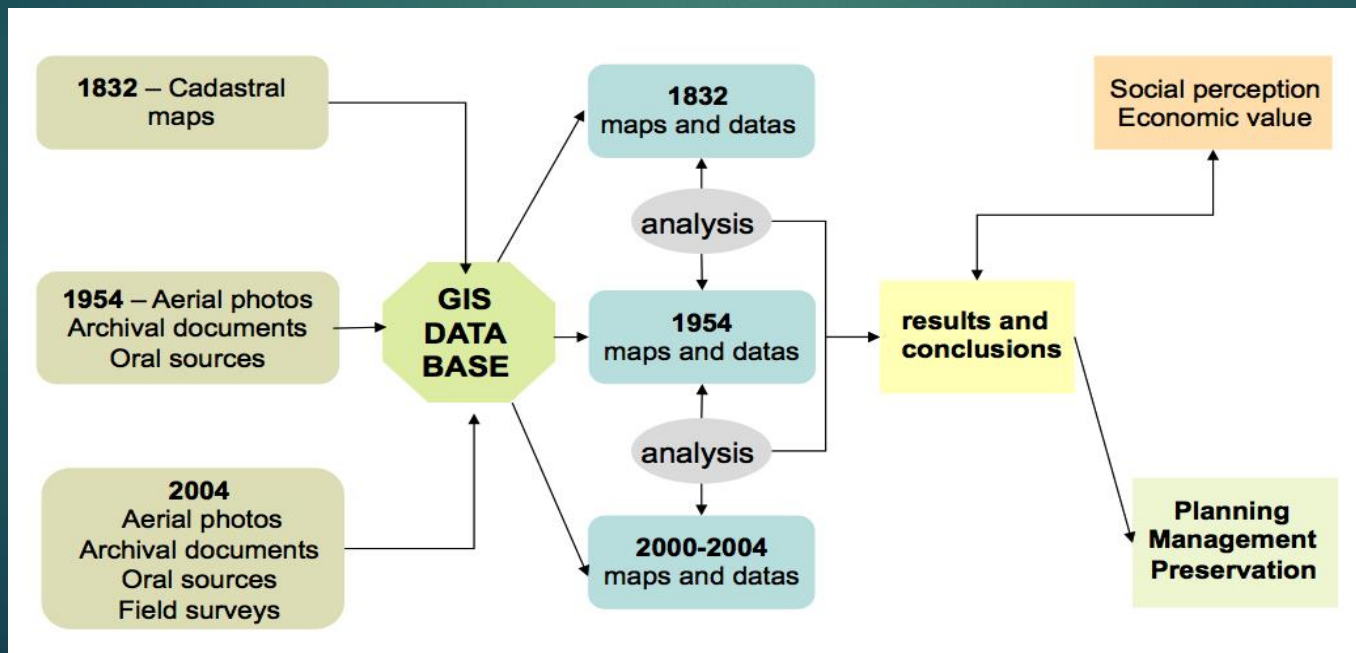


Olaszország

VIDÉKI TÉRSÉGEK KOMPLEX TERMÉSZETI ÉS KULTURÁLIS ÉRTÉKEINEK MONITORINGJA

- ▶ 2012: Mezőgazdasági, Élelmezésügyi és Erdészeti Minisztérium alapította
- ▶ **Vidéki Térségek Nemzeti Obszervatóriuma (ELC)**
- ▶ Monitoring: 120 fókuszterület

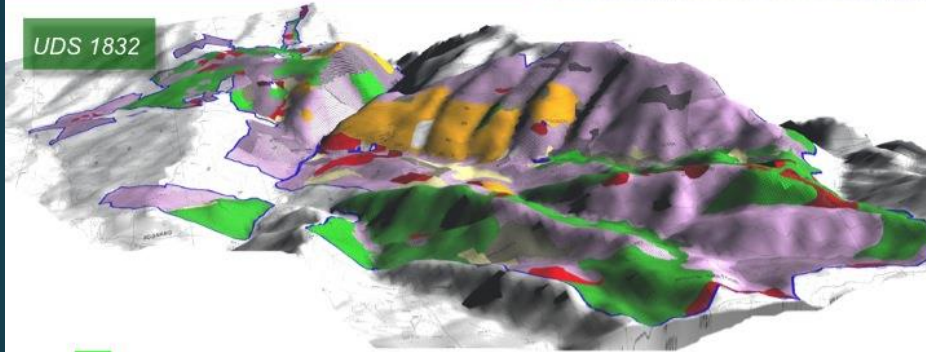
Toszkána Regionális Obszervatóriuma





Analisi Multitemporale

UDS 1832



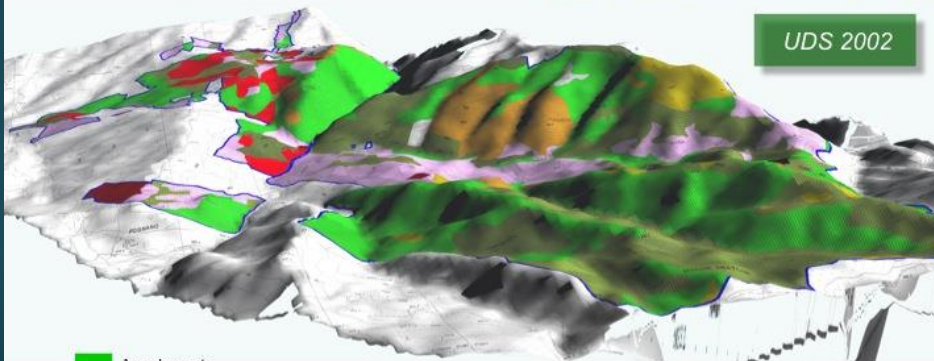
Aree boscate

Aree a pastura



L'analisi multitemporale

UDS 2002



Aree boscate

Aree a pastura

Marronete

Prati

Aree coltivate

orti

Toszkána Regionális Obszervatóriuma



Landscape
.unifi.it

Search

Search

Home | Curriculum Vitae | Publications | Partners | Press | Research |

Landscape Observatory - Regional Government of Tuscany

Facebook Like Button

Like Share 159 people like this. Be the first of your friends.

LANDSCAPE RESTORATION

NATIONAL OBSERVATORY OF
RURAL LANDSCAPE

NATIONAL REGISTER OF
HISTORICAL RURAL
LANDSCAPES

LANDSCAPE OBSERVATORY -
REGIONAL GOVERNMENT OF
TUSCANY

MONITORING THE TUSCAN
LANDSCAPE

LANDSCAPE AND
HYDROGEOLOGICAL RISK

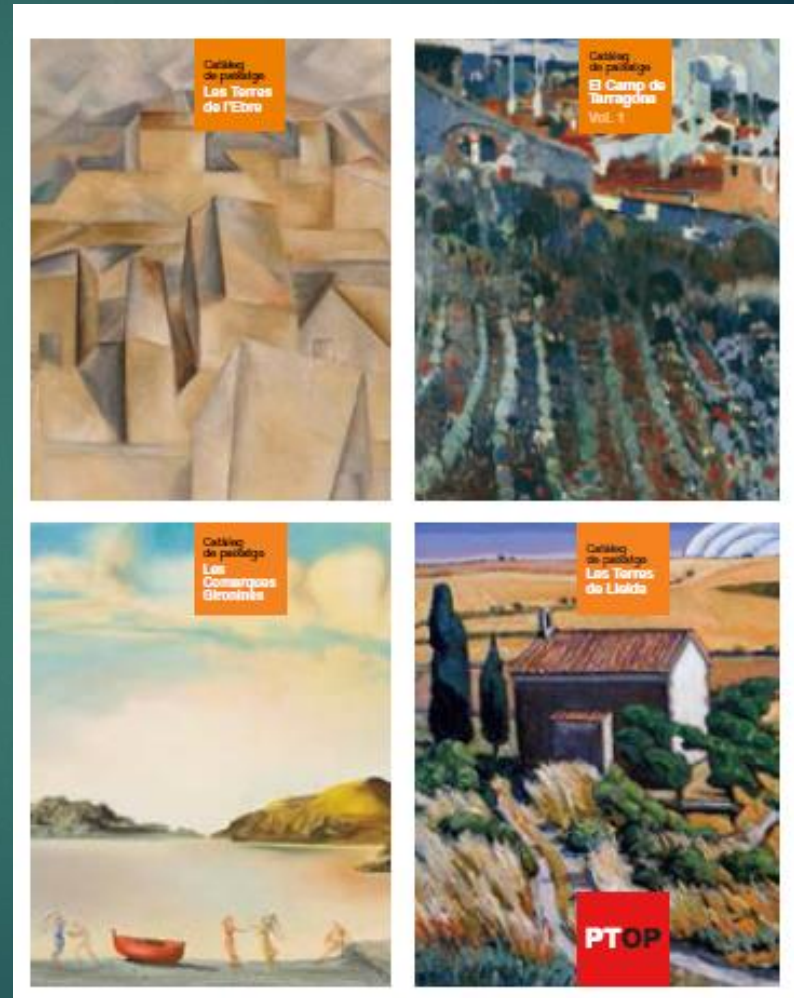
LANDSCAPE IN
AGRICULTURAL POLICIES

IMPACT ASSESSMENT OF
WIND FARMS



Spanyol - Katalán Tájjobszervatórium

- ▶ 2005 óta Katalónia kormányának tanácsadó testülete
- ▶ Együttműködik a regionális kormányzattal és a helyi hatóságokkal
- ▶ Tájkarakter katalógusok
- ▶ Útmutatók készítése
- ▶ **Tájkarakter monitoring**



Katalán Tájjobszervatórium



Arxiu d'imatges de l'Observatori del Paisatge

Consulta Resultats Detalls Dossier Galeries

Ajuda

Resultat de la cerca

Documents ja documentats. Ordenats de més recent a més antic.

Pàgina 1 de 20. Resultats: 294. Ordenats de més recent a més antic

← endarrere | 1 | endavant →



Martorell, Castellbisbal: Vallès Occidental, Baix Llobregat; Muntanyes d'Ordal, Pla de Montserrat, Plana del Vallès.



Vallès Occidental.



Martorell, Castellbisbal: Vallès Occidental, Baix Llobregat; Muntanyes d'Ordal, Pla de Montserrat, Plana del Vallès.



Martorell, Castellbisbal: Vallès Occidental, Baix Llobregat; Muntanyes d'Ordal, Pla de Montserrat, Plana del Vallès.



Vallès Occidental.



Vallès Occidental.



Martorell, Castellbisbal: Vallès Occidental, Baix Llobregat; Muntanyes d'Ordal, Pla de Montserrat, Plana del Vallès.



Martorell, Castellbisbal: Vallès Occidental, Baix Llobregat; Muntanyes d'Ordal, Pla de Montserrat, Plana del Vallès.



Martorell, Castellbisbal: Vallès Occidental, Baix Llobregat; Muntanyes d'Ordal, Pla de Montserrat, Plana del Vallès.



Martorell, Castellbisbal: Vallès Occidental, Baix Llobregat; Muntanyes d'Ordal, Pla de Montserrat, Plana del Vallès.



Fényképes
archívum

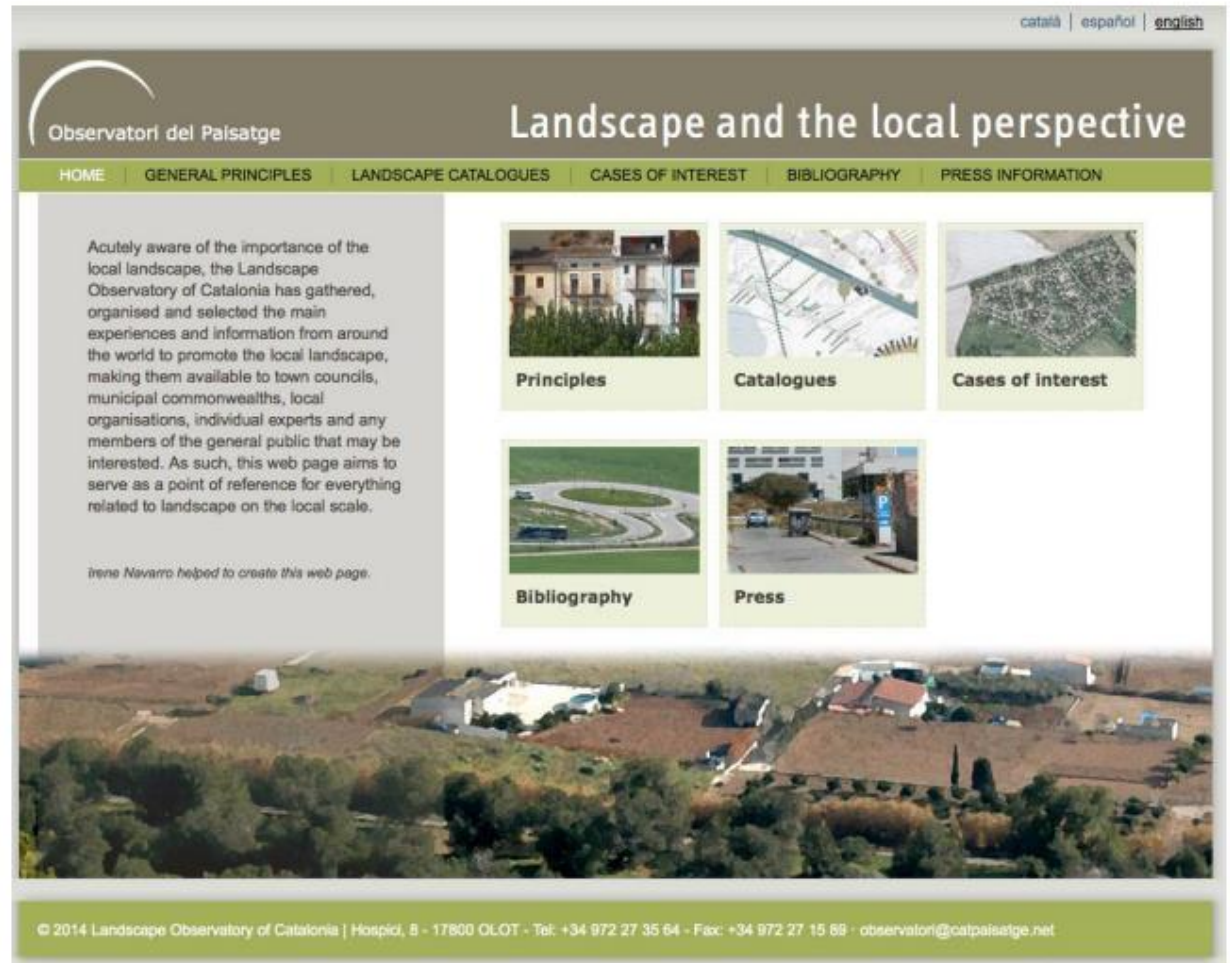
Kilátópontok, útvonalak térképi adatbázisa



Tájértékek webes felmérése

WEBSITE "LANDSCAPE FROM THE LOCAL PERSPECTIVE"

- ▶ Initiatives
- Best practices
- Criteria
- Documentation
- Landscape in the press
- ▶ Collection of resources and guidelines related to landscape protection, management and planning at local level



Tájértékek webes adatbázisa

Web
archívum

Observatori del Paisatge
Wikipedra
Barraques, cabanes i orris de pedra seca

Català Què és? Col·laboradors Nova barraca o cabana Cercador

Cartografia Ortofoto Sistema de Referència ETRS89 Paisatge Comarca Municipi Barraça de pedra seca

500 m

Dades generals i localització

Autor fitxa: Drac Verd de Sitges	Municipi: Cabra del Camp (Alt Camp)
Data registre: 21/5/2009	Paisatge: Plana de l'Alt Camp
Codi: 810	Coordenades: X: 360348.5 Y: 4581785
Altitud: 416	

Construcció

Tipus de construcció: Aèria aïllada	Orientació: Sud
Forma: Bessona-composta	Tipus de porta: Llinda plana
Estat: Enderroc sostre	Restaurada: No

Descripció

2 fornícules, 1 cocó i 1 espitllera.

Comentaris

Estança posterior amb el sostre enderrocat.

© 2011 Observatori del Paisatge de Catalunya
Condicions d'ús - C/Hospici, 8 - 17800 OLOT - tel: +34 972 27 35 64 - observatori@catpaisatge.net - dracverd.catpaisatge@hotmail.com - [Exportar mapa](#)

Amb la col·laboració de: DRAC VERD DE SITGES

Konklúziók

- ▶ **Top down és bottom up** kezdeményezések egyaránt jellemzők
- ▶ **Európai hálózatok:** CIVILSCAPE, RECEPENELC, UNISCAPE
- ▶ **Információharmonizáció – kommunikáció:** több lépték, változatos célok, tevékenységek, partnerek tág köre
- ▶ **Információforrások sokrétűsége**
 - ▶ Távérzékelés és földi érzékelés és megjelenése az obszervatóriumokban
 - ▶ Archívumok, régi fényképek, folyamatos fotódokumentáció
 - ▶ Szociológiai felmérések: lakossági, szakember és döntéshozók véleményének megjelenítése
 - ▶ Web alkalmazások - helyiek online feltöltései –tájértékek, táji megbecsültség, kedvelt tájak felmérése, nyomonkövetése



**Kulcsfogalom a
hálózatalkotás!**

Köszönöm a
megtisztelő
figyelmet!