

A magyar tájak állapotának fizikai földrajzi és tájszerkezeti indikátorai



Nemzeti Tájstratégia
Műhelybeszélgetés
2015. december 2.



Dr. Csorba Péter
tanszékvezető
egyetemi tanár

A földrajzi táj: elsősorban működési egység, másodsorban látvány

A tájföldrajz a tájalkotó tényezők kapcsolatrendszerének elemzésével foglalkozik.

**földtani felépítés + domborzat + éghajlat + vízrajz + talaj +
élővilág + emberi tevékenység**

Mindezek hogyan alkotnak egy egyedi működési egységet; nincs két tökéletesen egyforma táj !!!

Távlatilag a tájműködést az ANYAG- ÉS ENERGIA folyamatokra kellene visszavezetni.

Részeredményeink vannak:

- mállás-aprózódás lejtős tömegmozgások**
- talajeróziós anyagátrendeződés**
- csapadék - beszivárgás, vízkörforgás, vízkitermelés**
- zöldnövényzet mennyisége (fitomassza-produkció)**
- emberi-társadalmi energiafelhasználás**

De még messze vagyunk attól, hogy megadjuk pl. a Kiskunság, vagy a Mecsek tájműködésének anyag- és energiamérlegét.

Ezért nincs objektív képünk arról, hogy

- milyen változás milyen láncreakciót indít meg,
- milyen hatásra érzékeny a táj működése,
- milyen működési zavarok állhatnak elő.

Így egyelőre az anyag- és energiafolyamatokat befolyásoló körülmények, jelenségek vizsgálata, az összefüggések elemzése a tájfeldrajz reális célja.

Még az analízisnél járunk, még nem jött el a szintézis ideje.

A vizuális oldal, a látvány (tájkarakter) vizsgálata azért nem szorul háttérbe; jó indikátora lehet a működési folyamatoknak!

Határeset a CORINE-alapú tájszerkezet elemzés (objektív vizuális):

- tájmetriai mutatók kidolgozása
- a tájműködés ökológiai szempontú értékelése (tájökológia)

TÁJSTRATÉGIA - CÉLÁLLAPOT

Hasznosított, igényes infrastruktúrával ellátott, harmonikus, egészséges, biztonságos kultúrtájakat akarunk.



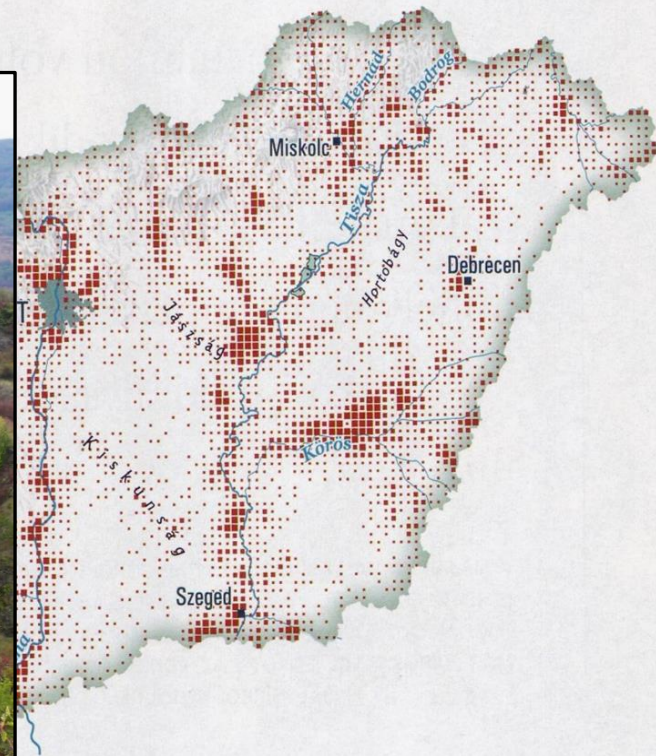
(valamennyire) **számszerűsíthető INDIKÁTOROK** ezen cél eléréséhez:

Bányarekultiváció

Indokoltság: 1995: 15 000 felhagyott nyersanyag kitermelőhely
Felszámolásuk a Bányarekultivációs Alapból 20 év alatt kb. 300 !!! = 1%/10év !

CÉL: 2030-ra: 10% = 1500 ? (nem cél az összes geológiai feltárás eltünttetése !)

Tájsebeink



Vízfelületek növelése, nedves élőhelyek

Indokoltság: A klímaváltozás miatt a legfontosabb természetvédelmi cél, + a vízpartok rekreációs potenciálja + kedvező tájképi elem

CÉL: 2030-ra: védett területeken a veszélyeztetett nedves élőhely vízpótlásának megoldása, új rekreációs vízfelületek kialakítása



Beépített területek újrahasználatá = Landrecycling

Indokoltság: zöldmezős beruházások fékezése;
(ld. Németország fenntarthatóság stratégiája; 2020-ra tizedére visszaszorítani)

CÉL: 2030-ra: kerüljenek túlsúlyba a barnamezős beruházások



Talajerózió

Indokoltság: szárazodó éghajlat, szélsőséges szél- és csapadékesemények + birtokkoncentráció; nagyméretű parcellák; erodálhatóság csökkentése

Mozaikosság növelése: Németország: minden 600x300 m-es parcellát (18 ha) legalább 3 méter széles, és két oldalon 3-3 méter széles átmeneti övezettel rendelkező természetközeli vegetációjú növényzet vegyen körül (fasor, sövény, árokpart...)

Növényfedettség nélküli időszak veszélyei; a vegetációs időszakban legfeljebb 2 ilyen hónap legyen.

CÉL: 2030-ra:
fokozottan erózió-
veszélyes területen az
350-400 m-nél hosszabb
parcellák méretének
csökkentése, ill. erdősáv
telepítések

Folyamatos
növényfedettség

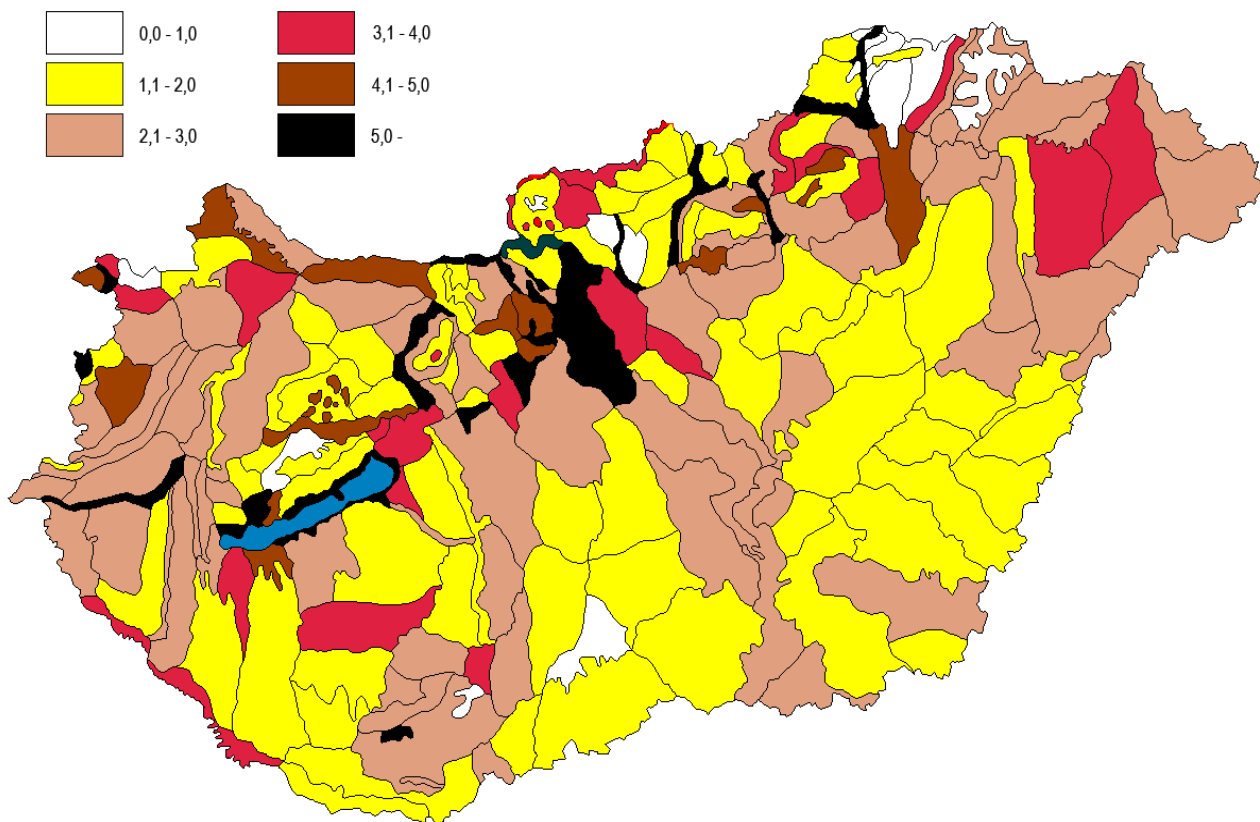


Tájszerkezeti indikátorok

Tájtöredezettség: fragmentáció = élőhelyfeldarabolódás

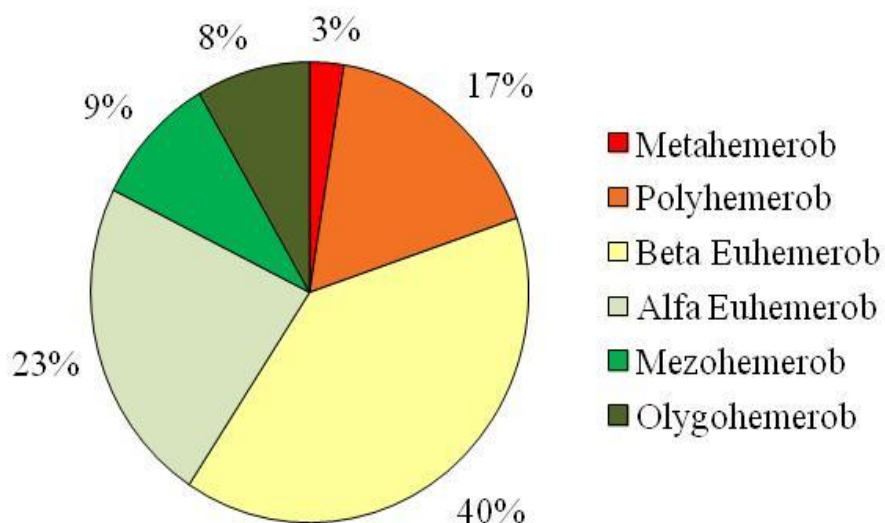
Módszer: A vonalas infrastruktúra és beépítés negatív hatása az ökológiai tájszerkezetre (ökológiai folyosók átvágása) fragmentációs mutatók; tájökológiai összekapcsoltság: ún. konnektivitás mérése a robosztusság indikátorral

CÉL: 2030-ra:
a védett területeken
ne növekedjen a
fragmentáció, máshol
a helyzet romlásának
fékezése

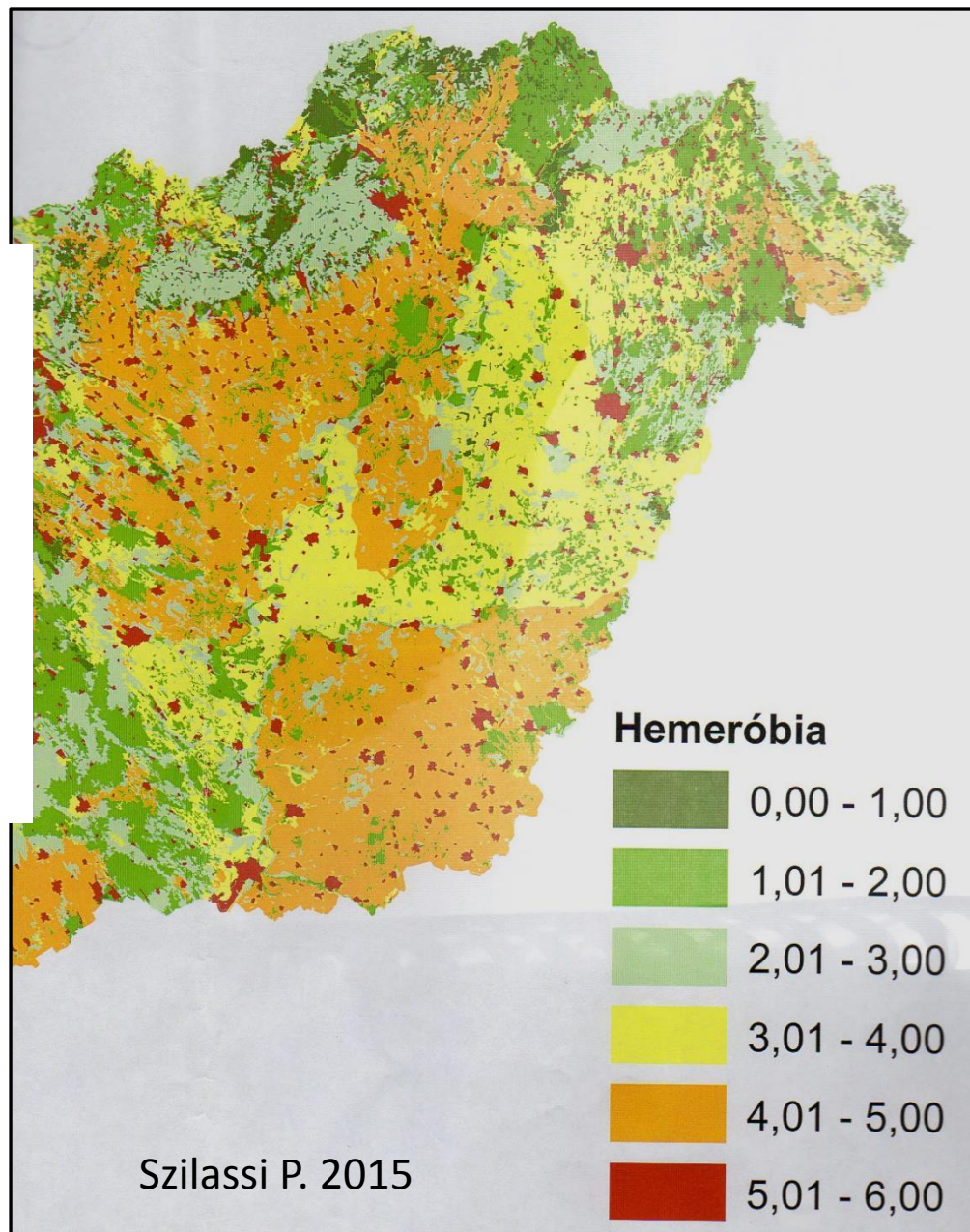


Hemeróbiaszint: összesített emberi hatáserősség

A környezetterhelés komplex indikátora



CÉL: 2030-ra:
metahemerób: 4%,
polyhemerób: 15%
B-euhemerób: 30%



Szilassi P. 2015

**Tehát: a bányagorcok felszámolása
a vízfelületek növelése
a beépítettség fékezése
a talajerózió csökkentése
az ökológiai tájszerkezet javítása**

Hatékony tájkarakter és településkép védelem; egyedi tájjelleg !



Köszönöm a figyelmet!